

Djúpgreining á útafakstri

Sævar Helgi Lárusson

Verkfræðingur



Fyrirlesturinn

- Rannsóknin
- Smá yfirlit yfir vandamálið
- Hvers vegna verða miklir áverkar í útafakstri
- Munur á slysum eftir alvarleika
- Hættur í umhverfi vega
- Samantekt



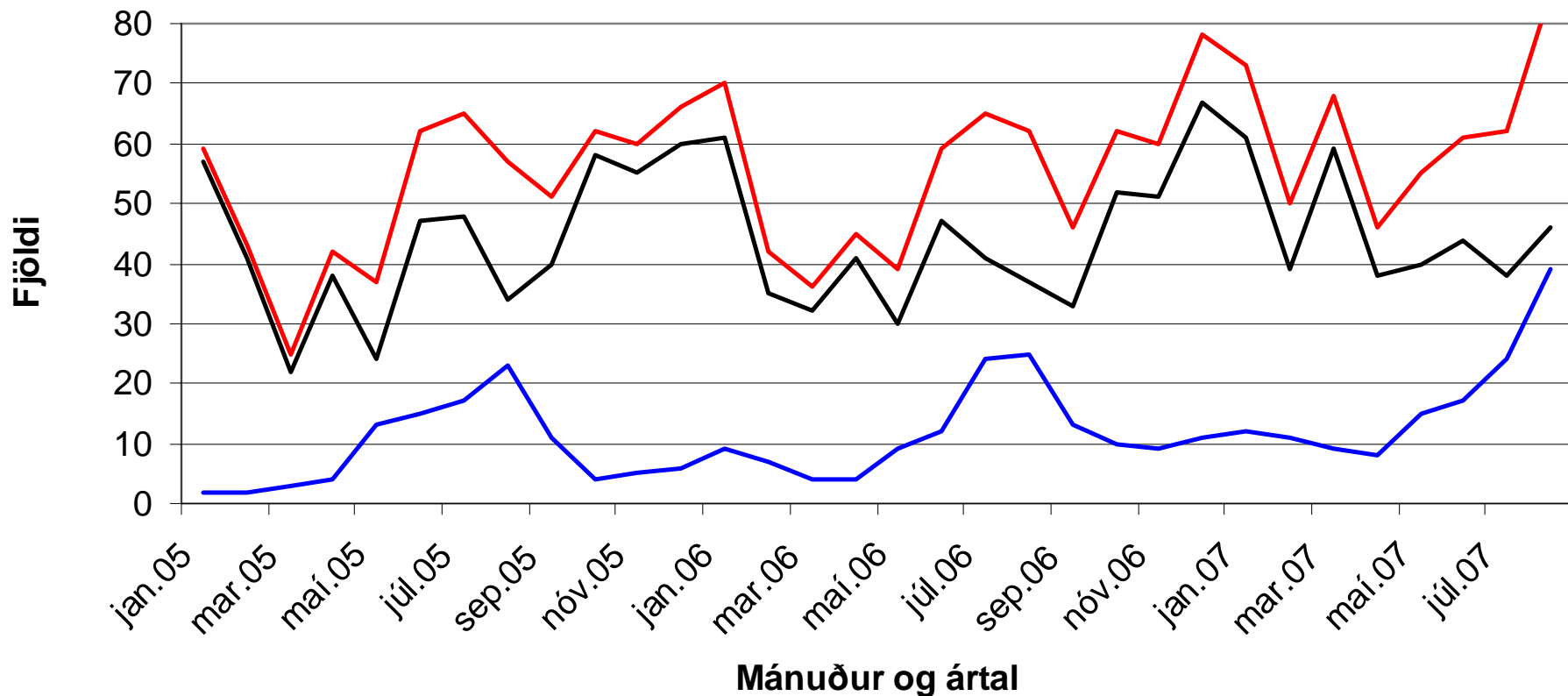
Rannsóknin

- 30 lítil meiðsli
- 30 alvarleg meiðsli
- Banaslys frá 2005 til og með dagsins í dag

Hver er munurinn á útafakstursslysum eftir því hvort af hljótist minniháttar eða meiriháttar áverkar?



Útafakstur eftir mánuðum



— Alls

— Erlendir ökumenn

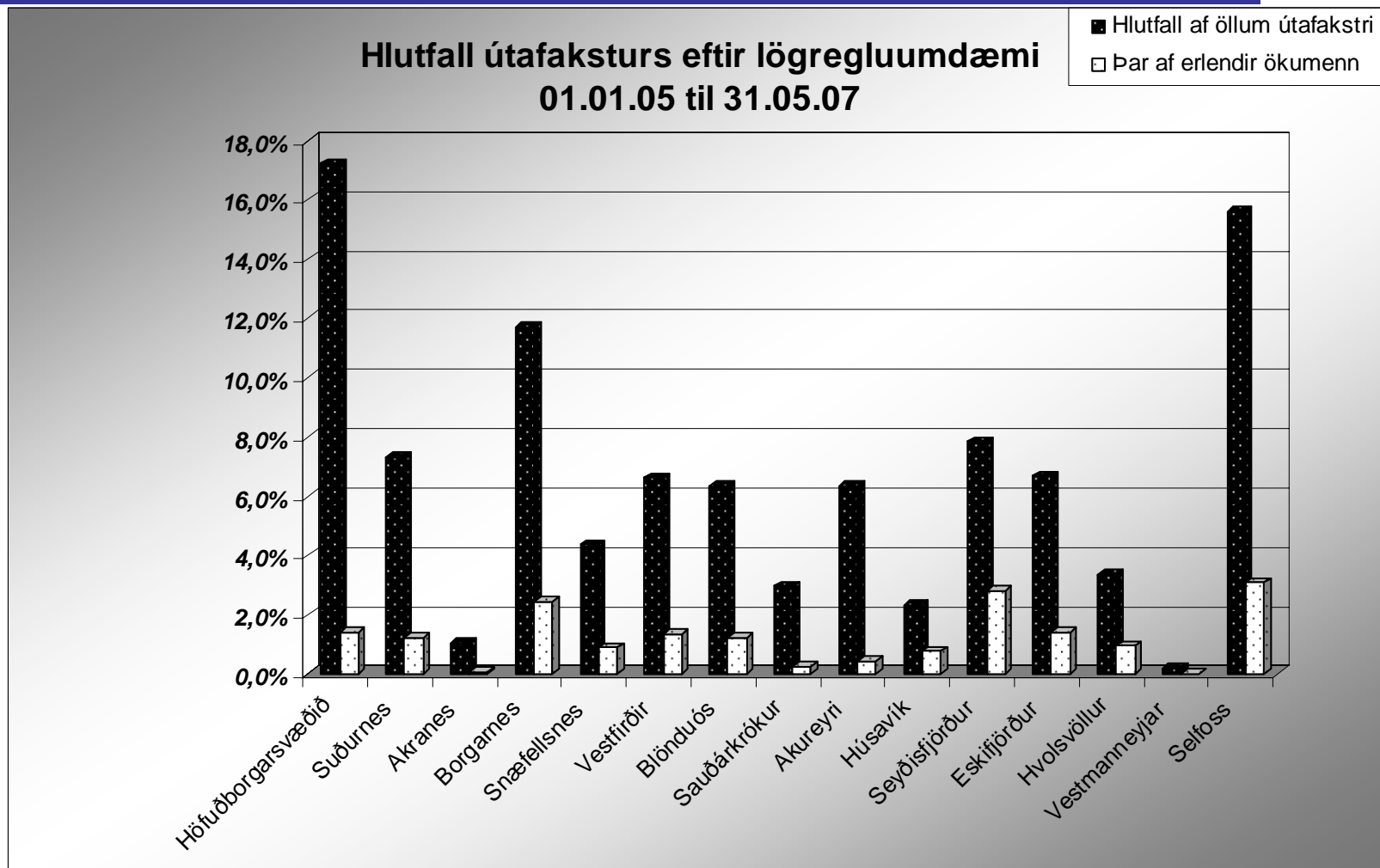
— Íslenskir ökumenn



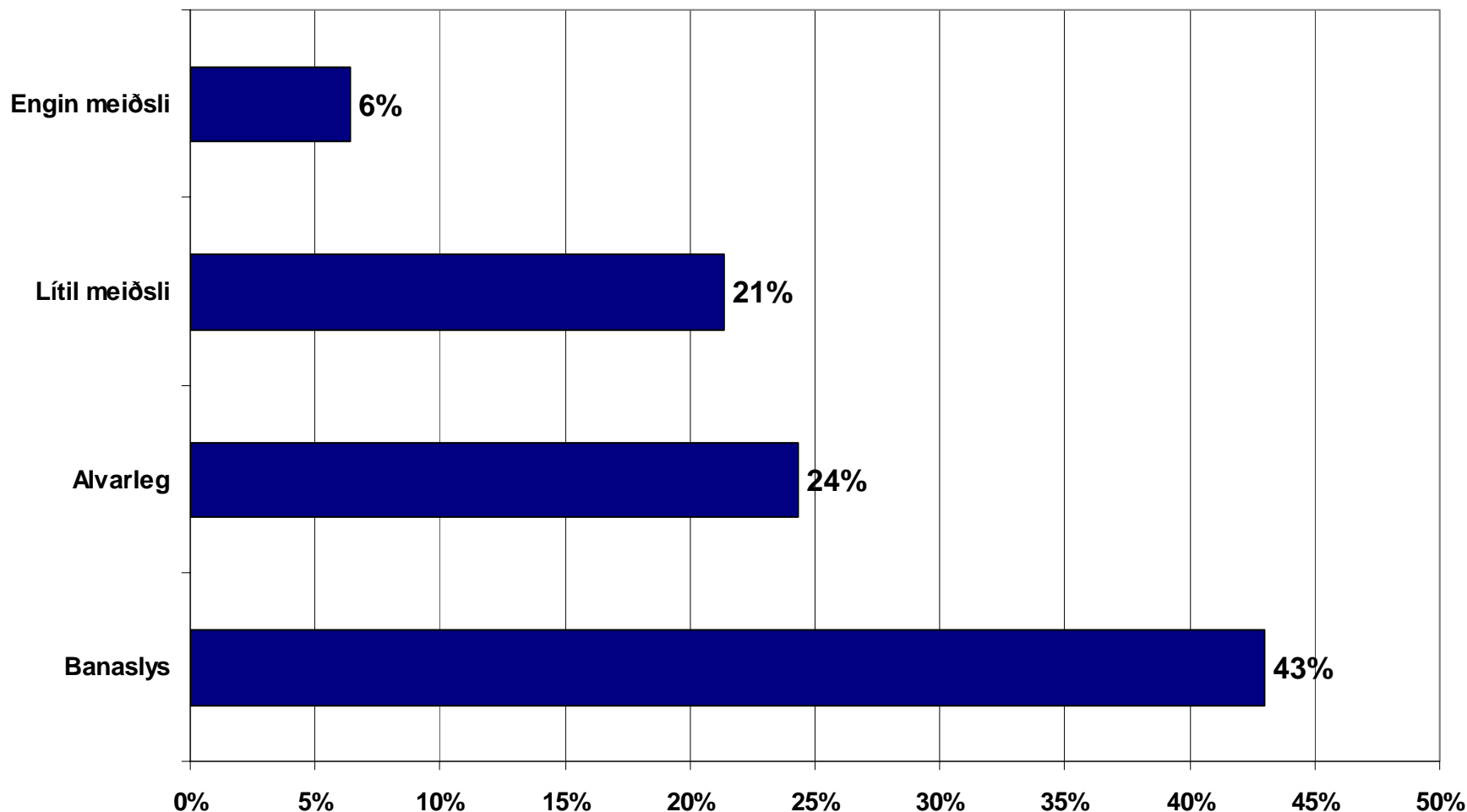
Rannsóknarnefnd umferðarslysa
Road Accident Analysis Group


WWW.RNU.IS

Útafakstur eftir umdæmum



Hlutfall útafaksturs bifreiða af öllum bíslýsum





EXIT 329 CLOSED
SUCKS TO BE YOU BUT
I GOT FIRED TODAY SO
DONT EXPECT ANY HELP

Frárein 329 er lokuð, fúlt að vera þú, en ég var rekinn í dag svo að þú skalt ekki búast við hjálp

Hvað er hættulegt?

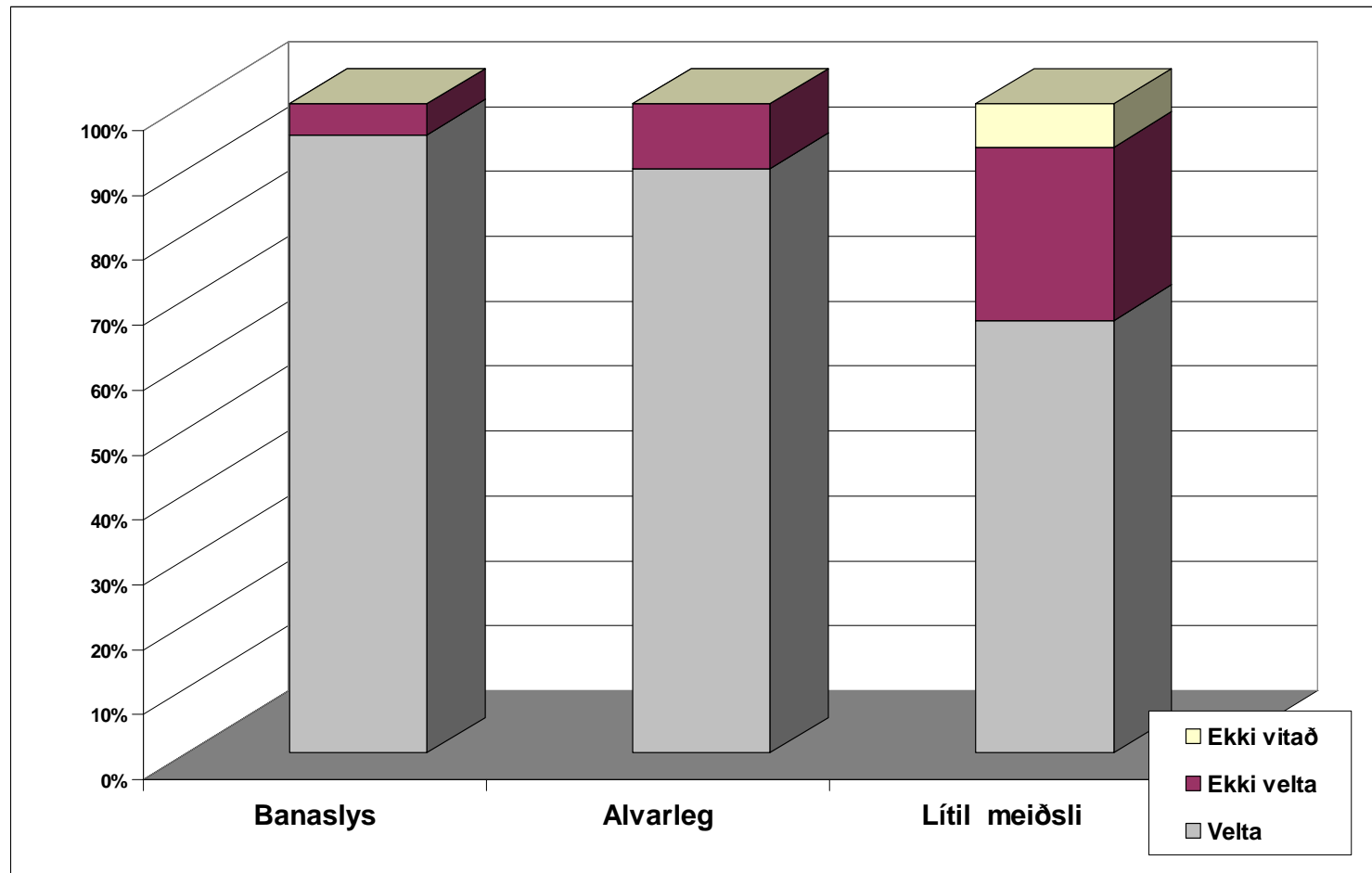
- Hröðun
 - Hraði fyrir slys ca 110 km/klst
 - Vegalengd ca 80 m
 - Meðaltalshröðun um 5 til 6 m/s²
 - Tími ca 6 sekúndur

Þrír í bíl og allir í belti

Af hverju hlutust alvarlegir áverkar í þessu slysi?



Veltur



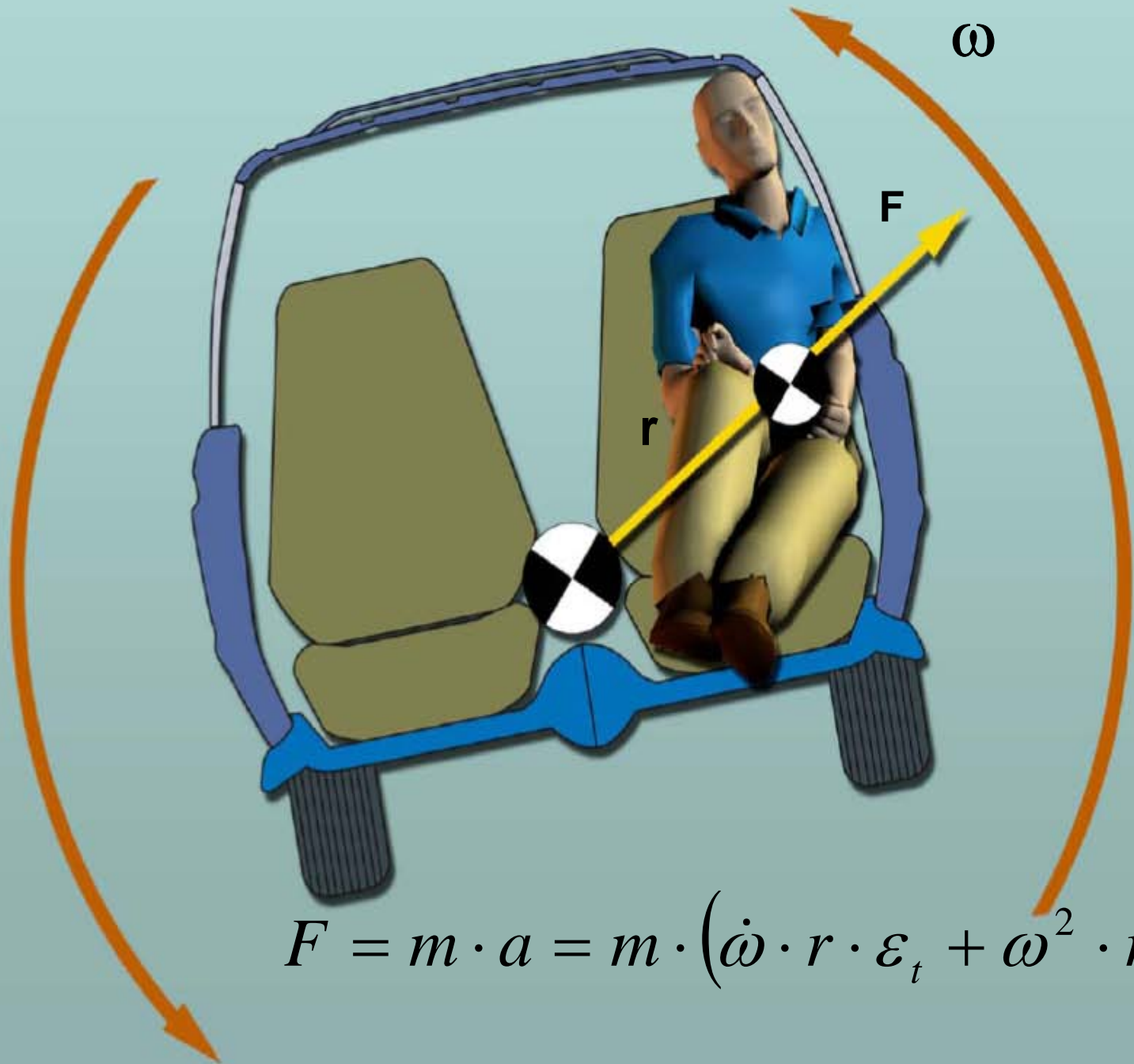
Hvað er hættulegt?

- Aflögun inn í farþegarýmið
 - Hraði fyrir slys ca 110 km/klst
 - Veltur á sléttlendi

Tveir í bíl og báðir í belt

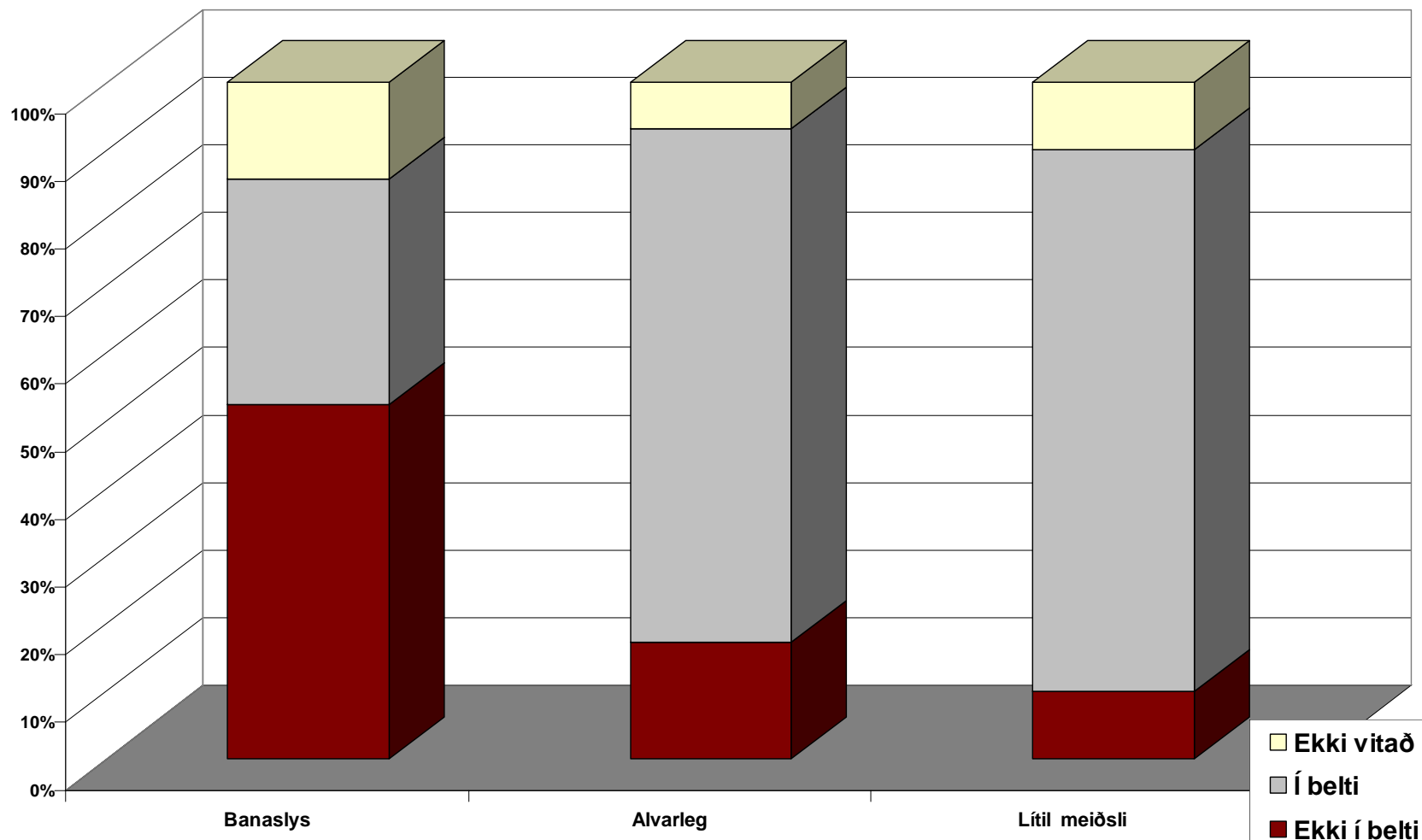
Af hverju hlutust alvarlegir áverkar í þessu slysi?



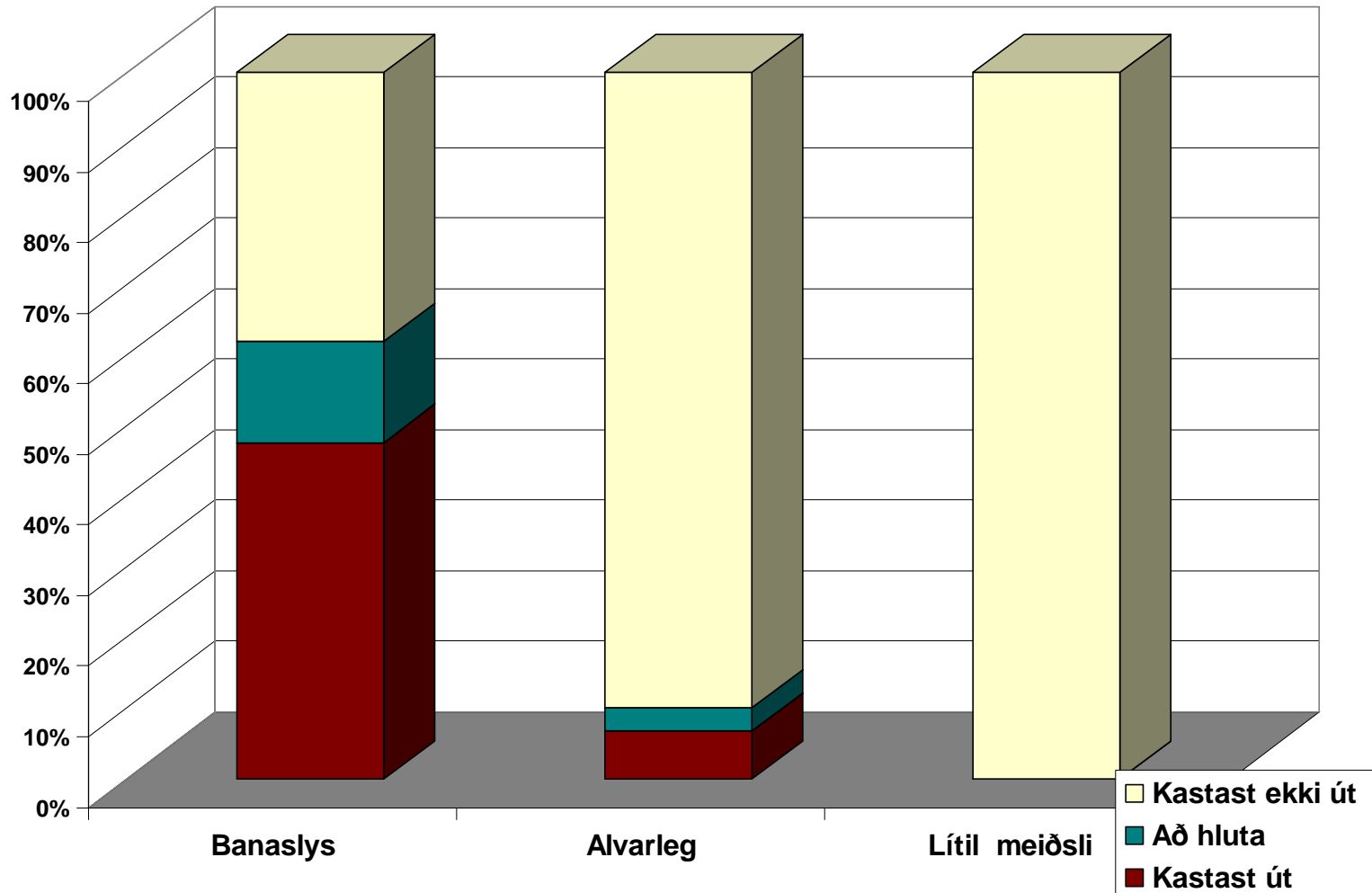


$$F = m \cdot a = m \cdot (\dot{\omega} \cdot r \cdot \varepsilon_t + \omega^2 \cdot r \cdot \varepsilon_n)$$

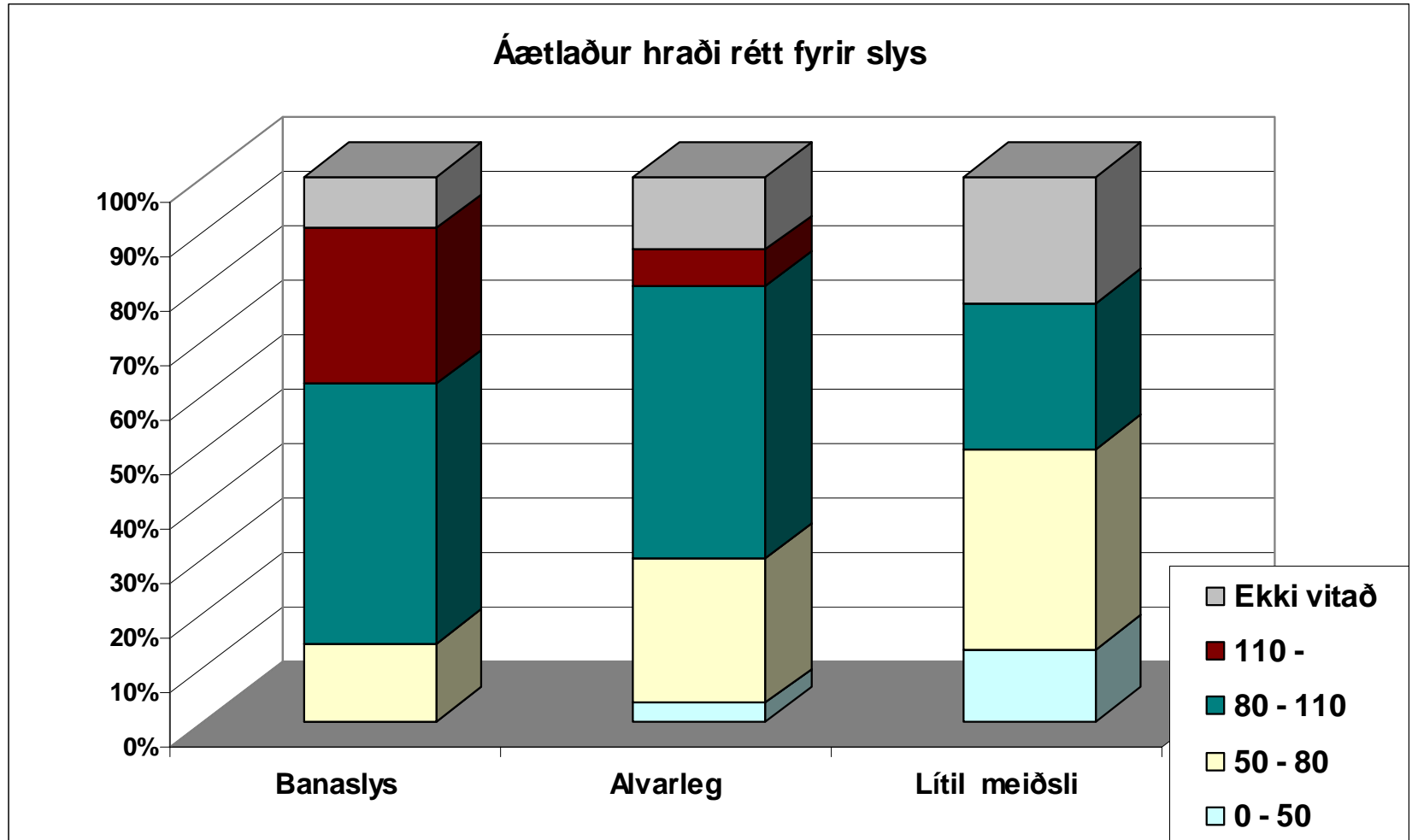
Beltisnotkun eftir alvarleika



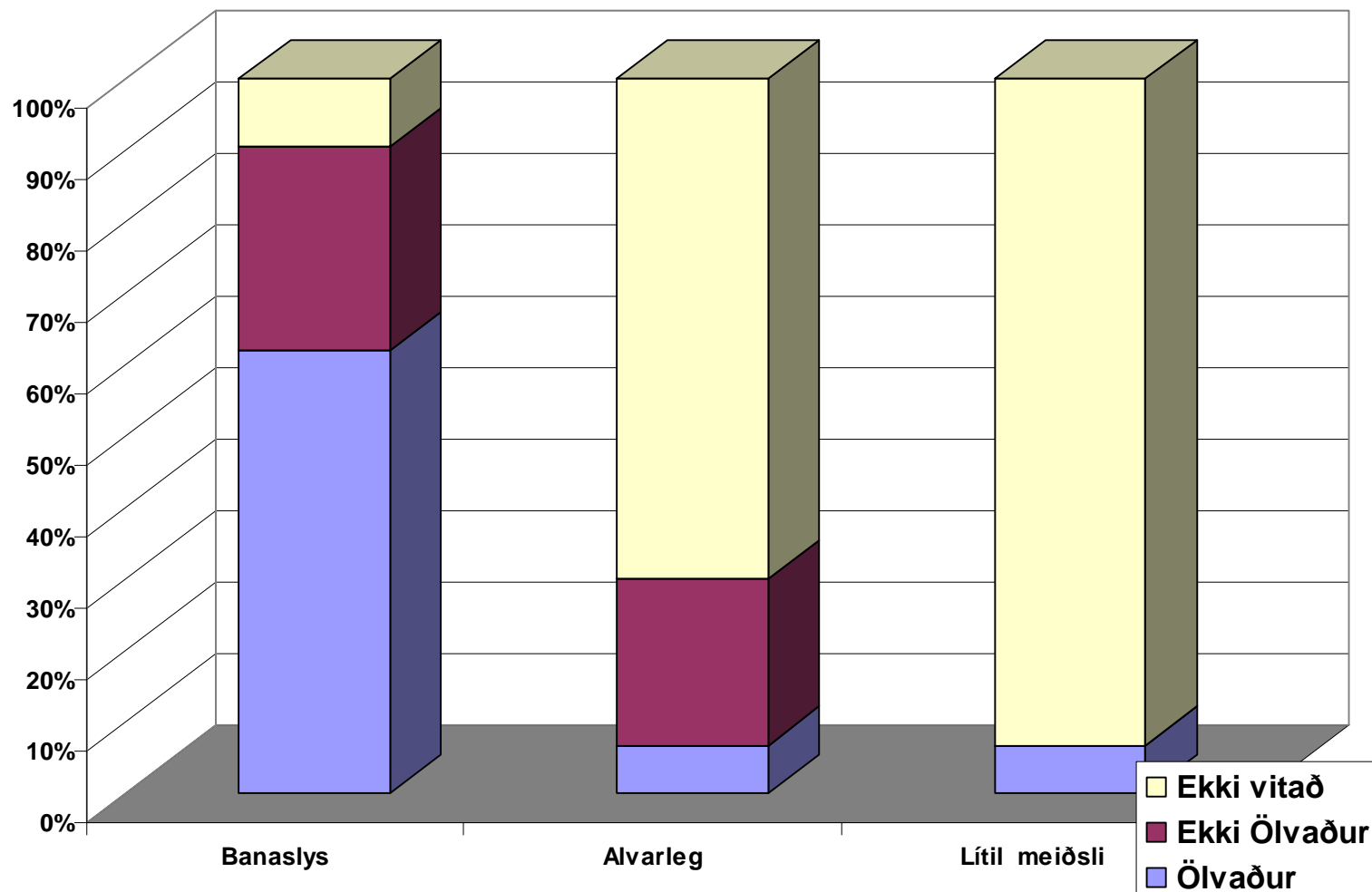
Kastast út



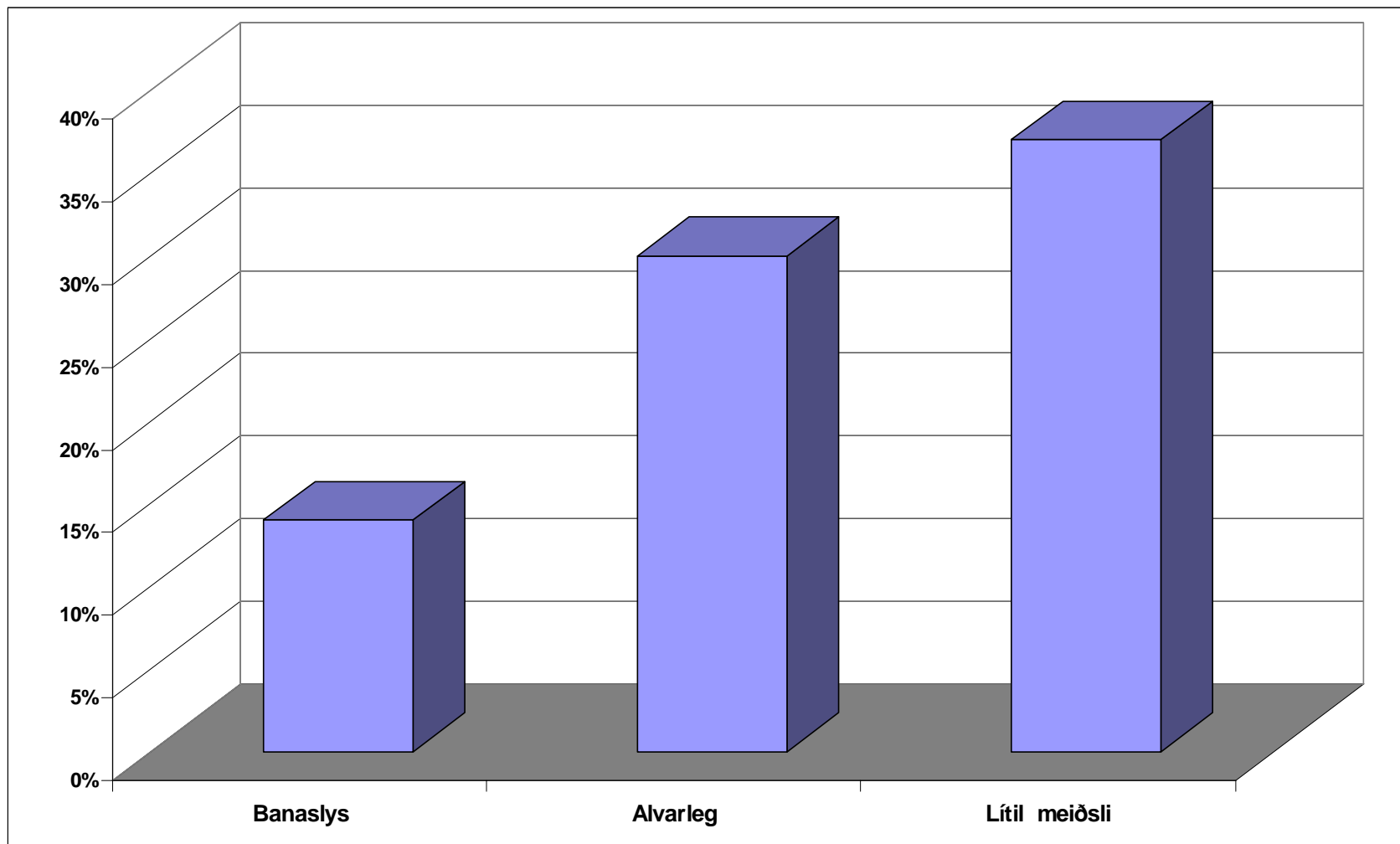
Hraði rétt fyrir slys eftir alvarleika



Orsakir útafaksturs



Hlutfall útafaksturs sem rekja má til hálfu



Hættur í umhverfi vega



Hættur í umhverfi vega



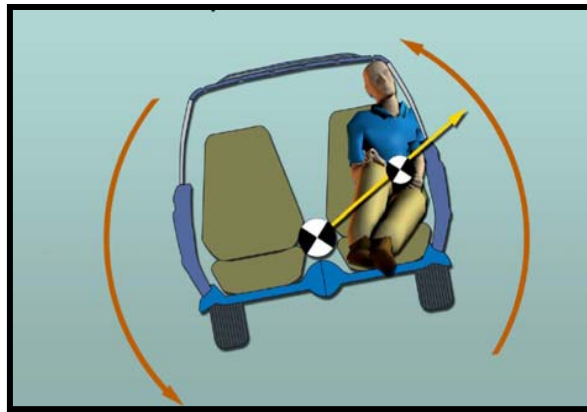
Hættur í umhverfi vega



Samantekt

- Fjöldi slysa íslenskra ökumanna er mestur yfir vetrarmánuðina
- Um fjórðungur alvarlegra slysa er útafakstur og yfir 40% banaslysa
- Ölvun, bílbeltaleysi og hraðakstur
- Veltur og umhverfi vega





RNU

Rannsóknarnefnd umferðarslysa
Road Accident Analysis Group

WWW.RNU.IS